

ねぶたの家  
ワ・ラッセ

施設の名称は、公募により選ばれた最優秀作品の「ワ・ラッセ」と優秀作品の「ねぶたの家」を合わせ、愛称としたものです。  
青森市民とともに歴史を刻んできたねぶたが住む「家」ができたことで、ねぶたが一年をとおして青森市民と共に暮らすことができるという思いと、ねぶたの掛け声である「ラッセラー」に「笑い」と、ねぶたを通じてできる人と人の「輪」や調和の「和」、そして、ねぶたに関する活動によって育まれる青森市民の「環」を加えて表現しています。



●ねぶたホール



●貸室／交流学习室(3室)／多目的室(2室)



●イベントホール(180席)

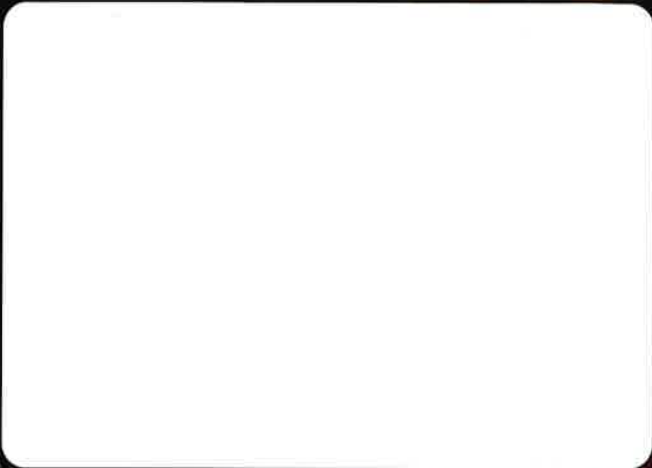


●レストラン: 魚っ喰いの田  
9月~4月 11:00~19:00  
5月~8月 11:00~20:00  
TEL017-721-4499



●ショップ: 青森ふるさとショップアイモリー  
9月~4月 9:00~18:30  
5月~8月 9:00~19:30  
TEL017-752-6228

スタンプ欄



ねぶたミュージアム 入場料

ねぶたミュージアム	団体料金(10名以上)	
大人	620円	550円
高校生	460円	410円
小・中学生	260円	230円

- 休館日/12/31、1/1、8/9・10
- 営業時間 9:00~18:00  
(5月~8月/9:00~19:00)
- 最終入場は30分前まで

駐車場

	最初の1時間まで	30分超過ごとにつき	夜間駐車
普通車	220円	110円	650円
バス等大型車	1,070円	510円	3,210円

- 夜間駐車は22:30から8:30
- 入場は18:30から22:00
- 出場は24時間
- バス料金の精算は1F総合案内

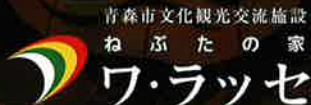


アクセス

- JR青森駅から徒歩1分
- 青森空港から車で40分
- 青森中央ICから車で20分

普通車80台、身障者用3台、バス駐車可  
※バス等大型車の利用につきましては  
事前にご予約ください。

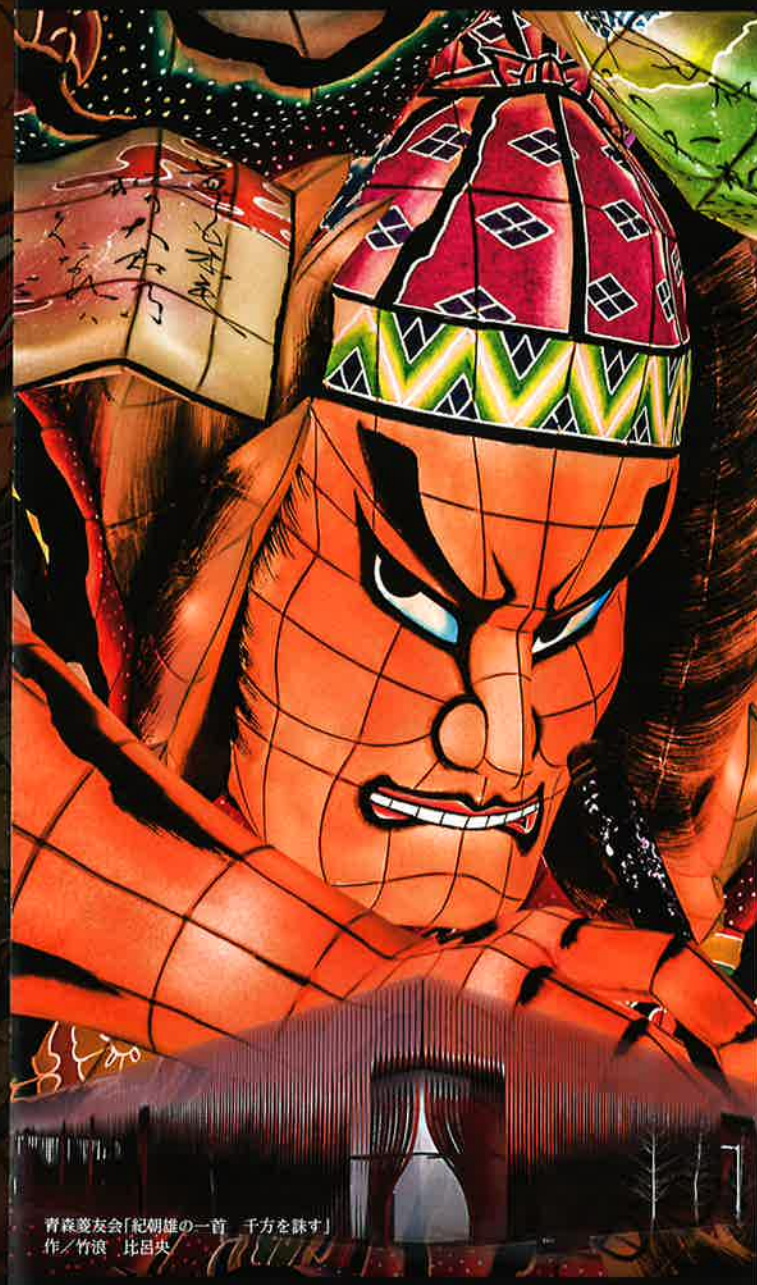
ワ・ラッセ 会員募集中  
ワ・ラッセ友の会は1F総合案内で入会受付中



青森市安方一丁目1番1号 TEL:017-752-1311 FAX:017-752-1312  
<http://www.nebuta.jp/warasse/>

青森市文化観光交流施設

ねぶたの家  
ワ・ラッセ



青森競友会「紀朝雄の一首 千方を誅す」  
作/竹浪 比呂央

# 青森ねぶた祭

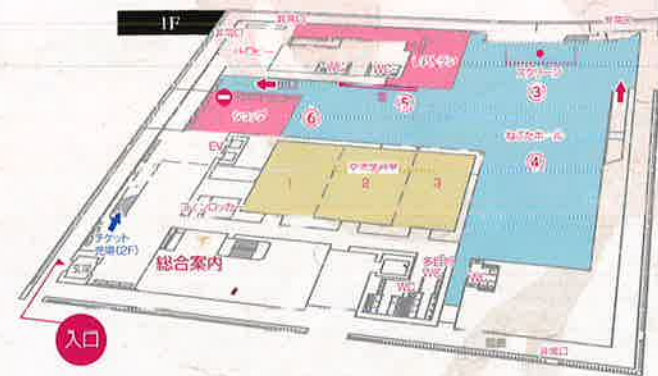
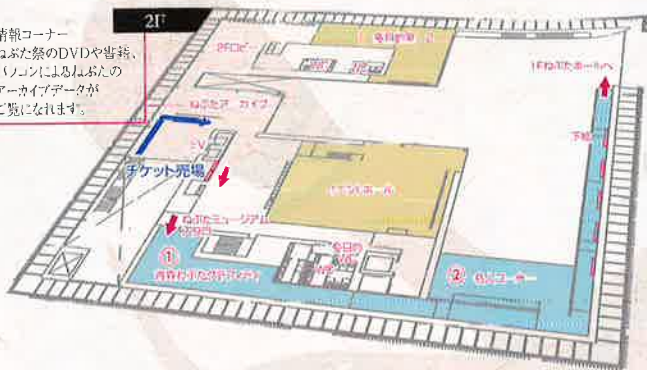
国指定重要無形民俗文化財

開催期間:8月2日~8月7日

ねぶた祭の起源には諸説ありますが、七夕まつりの灯籠流しと「眠り流し」の風習が習合したものと説が一般的です。眠り流しは、農繁期前の夏に農作業の敵となる睡魔(厄災)を追い払う風習として全国的に見られるもので、「ねぶた」という言葉は、眠り流しの「眠り」が転訛したものと考えられています。毎年、20数台の大型ねぶたが制作され、祭り本番では、勇壮に練り歩くねぶたに合わせ、踊り手である畷人(はねと)の乱舞がみられます。

開催期間中は、200万人を超える人出でにぎわいます。

情報コーナー  
ねぶた祭のDVDや書籍、  
パノコンによるねぶたの  
アーカイブデータが  
ご覧になれます。



# ねぶたミュージアム

ねぶたがつなぐ、街・人・ころ



## 観る

### ねぶたホール Map-1F(4)

青森ねぶた祭に出陣した大型ねぶたを展示しています。祭り本番では観ることのできないねぶたの魅力をご覧ください。また、ねぶたの運行の様子を400インチの大型スクリーンで上映します。

映像 毎正時10分間 9:30初回  
土日祝日には、館内ガイド「おべさま」がねぶたについてご案内します。

### ねぶた面 Map-1F(5)

現在活躍しているねぶた制作者が制作したものです。

師匠から受け継いだ技術や本人の工夫による作風の違いがご覧いただけます。



### おまつり体験 Map-1F(3)

ねぶた囃子の生演奏や太鼓体験やハネト体験ができます。

- ①11:00~11:30
- ②13:00~13:30
- ③15:00~15:30

※土日祝日は、囃子団体による特別ステージとなっております。



### 紙貼り体験 Map-1F(6)

ねぶた紙貼り体験を通してねぶたの構造・仕組みが学べます。

- ①10:00~10:30
- ②14:00~14:30



## 体験する

## 学ぶ

### 青森ねぶたグラフィティ Map-2F(1)

有料ゾーン入口付近では、ねぶたの由来、歴史、制作工程がトンネル内に紹介されており、ねぶたタイムトンネルを歩きながら学べます。また、過去のねぶた大賞の写真なども展示してあります。



### タッチねぶた Map-1F(4)

ねぶたホールの展示で触ることのできるねぶたです。ねぶたの構造や細かな制作技術を見て触ってお確かめください。



### 名人コーナー Map-2F(2)

青森ねぶた祭に貢献のあったねぶた制作者に贈られる「名人」の称号は、これまで6人のねぶた制作者に贈られています。名人コーナーでは、名人の作品や映像を紹介しています。

